

Dobrý den,

děkuji všem za odevzdání úkolu.

V příloze jsou 3 cvičení, zaměřená na imunitu, která si napíšete do sešitu a odevzdáte (prostřední obrázek uděláte pouze úkol: Co je to imunita...?)

Tento týden se zaměříme na dýchací soustavu. Poslední příloha je tedy zápis do sešitu.

Mějte se hezky. L.B.

Dýchací soustava – zápis do sešitu!!!!!!!!!!!!!!!!!!!!!!

Dýchání - respirace

přísun kyslíku do krve, odvádění oxidu uhličitého z organismu,
řízeno prodlouženou míchou.

vnější dýchání - výměna plynů mezi plícemi a krví

vnitřní dýchání - výměna plynů a mezi krví a buňkami

Kyslík je obsažen ve vzduchu, který při nádechu prochází dutinou nosní (očištění, zahřátí, zvlhčení vzduchu) a pokračuje do nosohltanu odkud proudí do hrtanu. Z hrtanu pokračuje do průdušnice (cca 10 - 12 cm dlouhá - pevná trubice)- Průdušnice se dělí na pravou a levou průdušku a vstupují do plic. V plicích se dělí na průdušky ústící do plicních váčků.

Nádech a výdech je umožněn činností dýchacích svalů (bránice a mezižeberní svaly).

ně nachází
iny (U).

3 Utvoř správné dvojice.

mízní uzliny

začínají mezi buňkami tkání

mízní
vlásečnice

uzlíky, ve kterých probíhá
filtrace patogenů

slezina

orgán v blízkosti žaludku

brzlík

aktivita největší v dětském věku

8



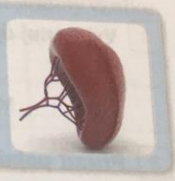
9



Slezinou za den? Jaké má slezina funkce?

I za den

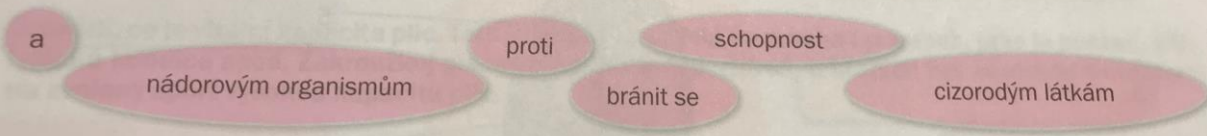
Další funkce:



Vysvětli, proč ti lékař při kontrole často zkouší pohmatem uzliny.



Co je to imunita? Odpověď nalezněš spojením uvedených slov do věty. Vyjmenuj několik způsobů, jak si můžeš imunitu sám zlepšovat.



Imunita je

Vysvětli, co znamenají uvedené pojmy.

antigen:



Urči, zda jsou tvrzení týkající se mízy a mízních uzlin pravdivá, či nikoliv, a označ příslušné písmeno Získáš tak tajenku, ve které najdeš název žlázy lidského těla. Poté uveď stručnou charakteristiku této žlázy.

- Míza se odborně nazývá lymfodém.
- Mízní uzliny filtrují lymfu.
- Při infekci organismu se mízní uzliny zvětšují.
- Míza roznáší erythrocyty po těle.
- Složení mízy je podobné krevní plazmě.
- Míza se dává do pohybu převážně činnostmi střev.

ANO	NE
Š	B
R	T
Z	Í
T	L
Í	N
Á	K

Tajenka:

Kolik litrů krve proteče slezinou za den? Jaké má slezina funkce?

I za den

Další funkce:

